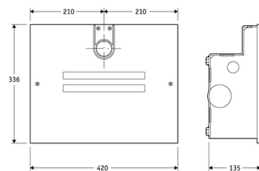
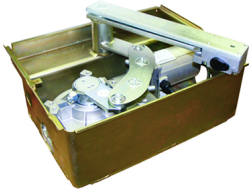


## ELI 250 N V ( bis 2m / 150 Kg)



Elektromechanischer Unterflurantrieb 230V bis max. 2,00 m Flügellänge und 150 Kg.

Bewertung: Noch nicht bewertet

**Preis:**

Brutto-Verkaufspreis: 641,34 €

MwSt.-Betrag: 102,40 €

3-5 Days



[Stellen Sie eine Frage zu diesem Produkt](#)

Hersteller: [BFT](#)

### Beschreibung

Elektromechanischer Unterflurantrieb, selbsthemmend in Öffnung und Schließung. Einsetzbar bis max. 2,00 m Flügellänge. Der Antrieb besitzt Endanschläge im Gehäuse. Einstellbare mechanische Endanschläge in AUF- und ZU-Richtung innerhalb des Unterflurgehäuses. Kräftige Aluminiumstruktur mit hoch-widerstandsfähiger Beschichtung.

**Achtung:** Die Installation muß in Verbindung mit dem Fundamentkasten BTCF 120 oder BTCF 120 Inox erfolgen. Diese sind separat erhältlich.

#### **Technische Daten**

Stromversorgung: 230 V  
Leistungsaufnahme: 280 W  
max. Öffnungsgrad 120°  
Öffnungsdauer: 14Sek.  
Verlangsamung: nein  
Quetschutz: elektrische Kupplung  
Blockierungsart: mechanisch  
Not-Entriegelung: Dreikantschlüssel oder Hebel  
Nutzungsgrad: weniger intensiv

Produktseinheiten pro Packung: 1

#### **Kundenrezensionen**

Für dieses Produkt wurden noch keine Bewertungen abgegeben.